



ATTUALITÀ CORONAVIRUS · GIOVANNI SEBASTIANI · INTERVISTE · LOCKDOWN · NUMERI IN CHIARO · SCUOLA · VARIANTE COVID

I numeri in chiaro, Sebastiani: «Per arginare le varianti serve un lockdown come a Natale. E le scuole vanno chiuse subito»

15 FEBBRAIO 2021 - 21:08

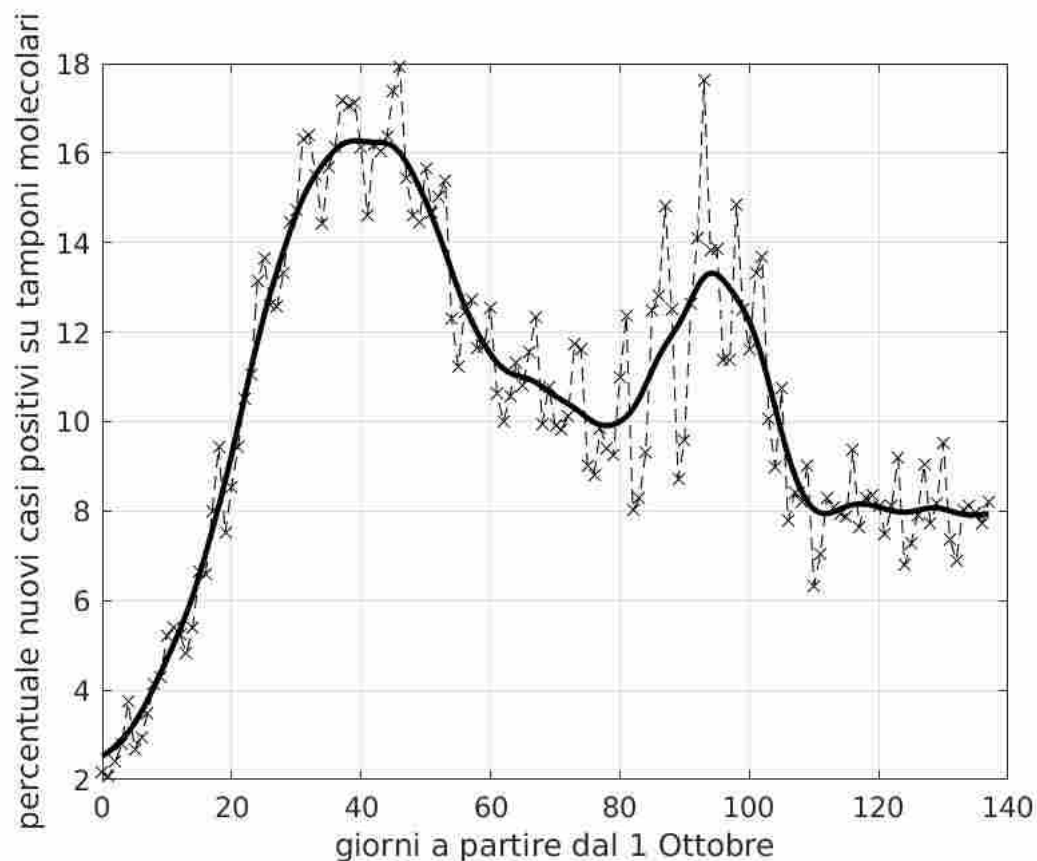
di Davide Gangale



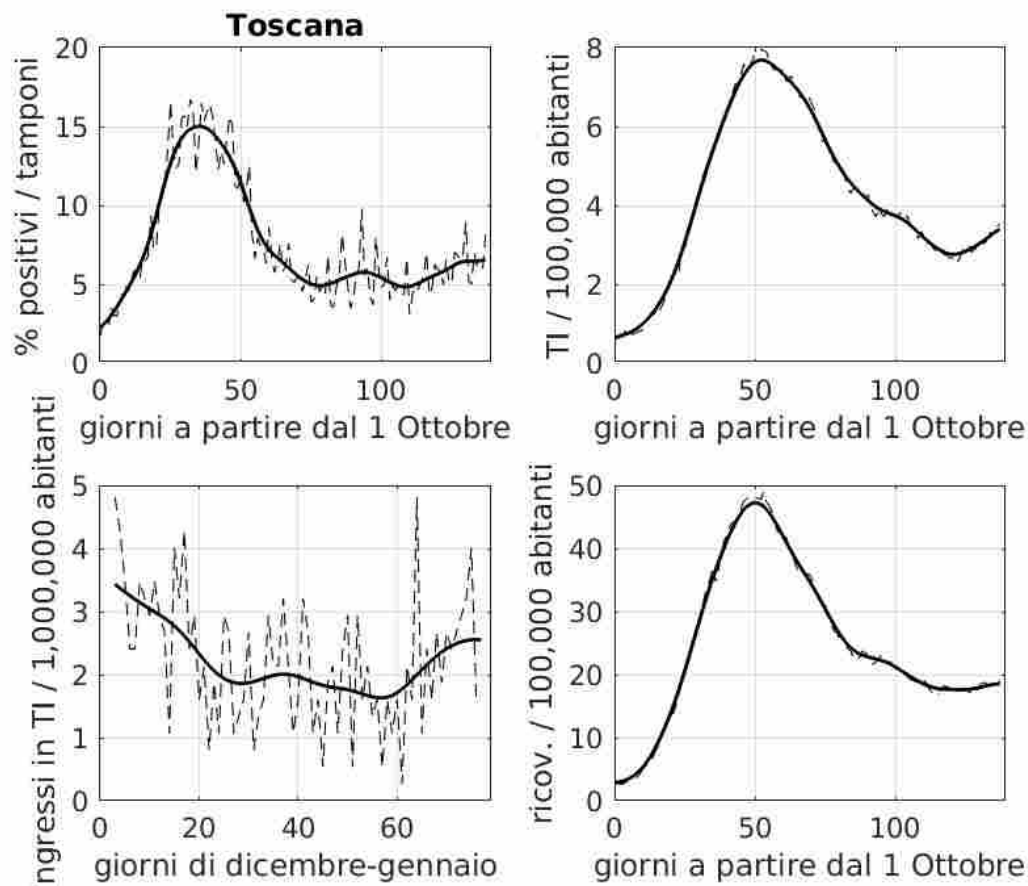
Secondo le analisi del matematico del Cnr, gli ingressi in terapia intensiva sono in crescita da tre settimane. L'aumento per ora è lineare, ma bisogna giocare d'anticipo

INCORPORA VIDEO

Un lockdown simile a quello vissuto tra Natale e l'Epifania e la chiusura immediata delle scuole. Sono queste le due misure che, secondo il professor [Giovanni Sebastiani](#), matematico del [Cnr](#), servirebbero in Italia per consentirci di bloccare la diffusione delle [varianti Covid](#), raggiungere un tasso di positività del **3%** e far ripartire un sistema efficace di tracciamento dei contatti.

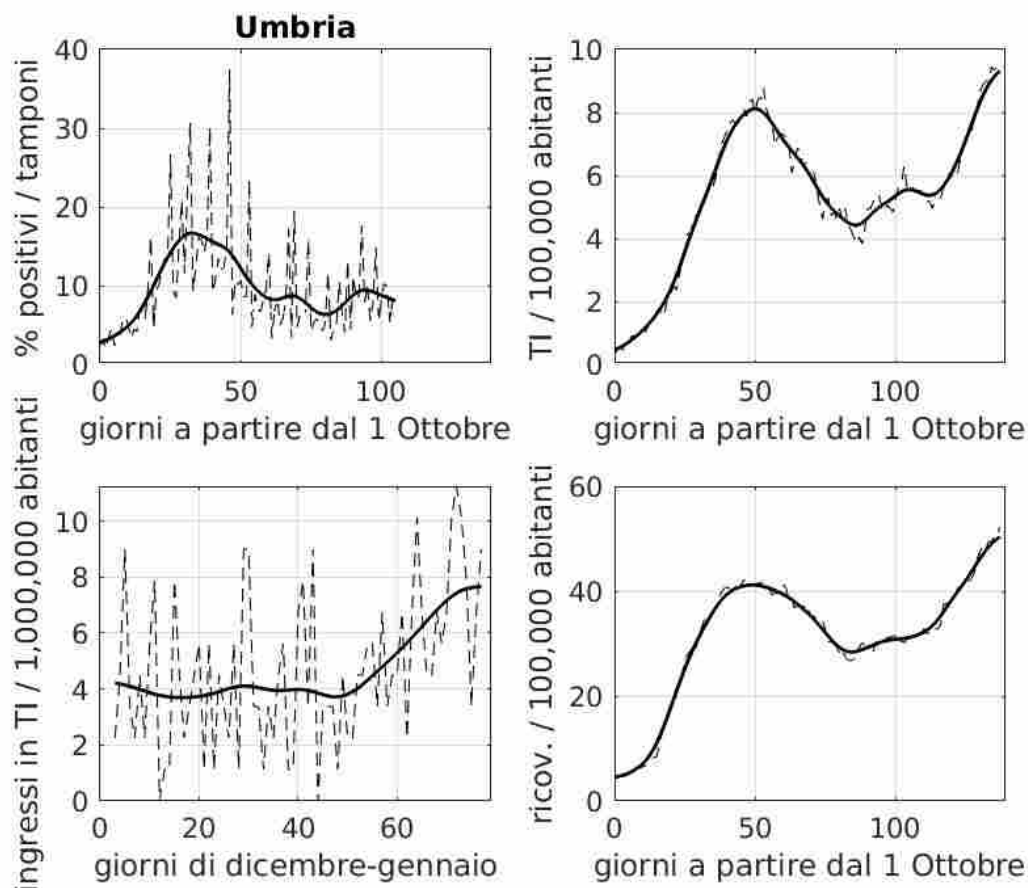


«Se guardiamo la percentuale di positivi al Coronavirus sui tamponi molecolari, questa da poco più di tre settimane è stabile», ha spiegato il professore alla rubrica *Numeri in chiaro* di *Open*. La curva teorica, depurata cioè dalle oscillazioni giornaliere, «è piatta e segna un valore attorno all'8%». Quella dei decessi segna un decremento del **16%** negli ultimi **10** giorni, ma il numero delle vittime è sempre alto, con una media quotidiana di **330** morti nell'ultima settimana.

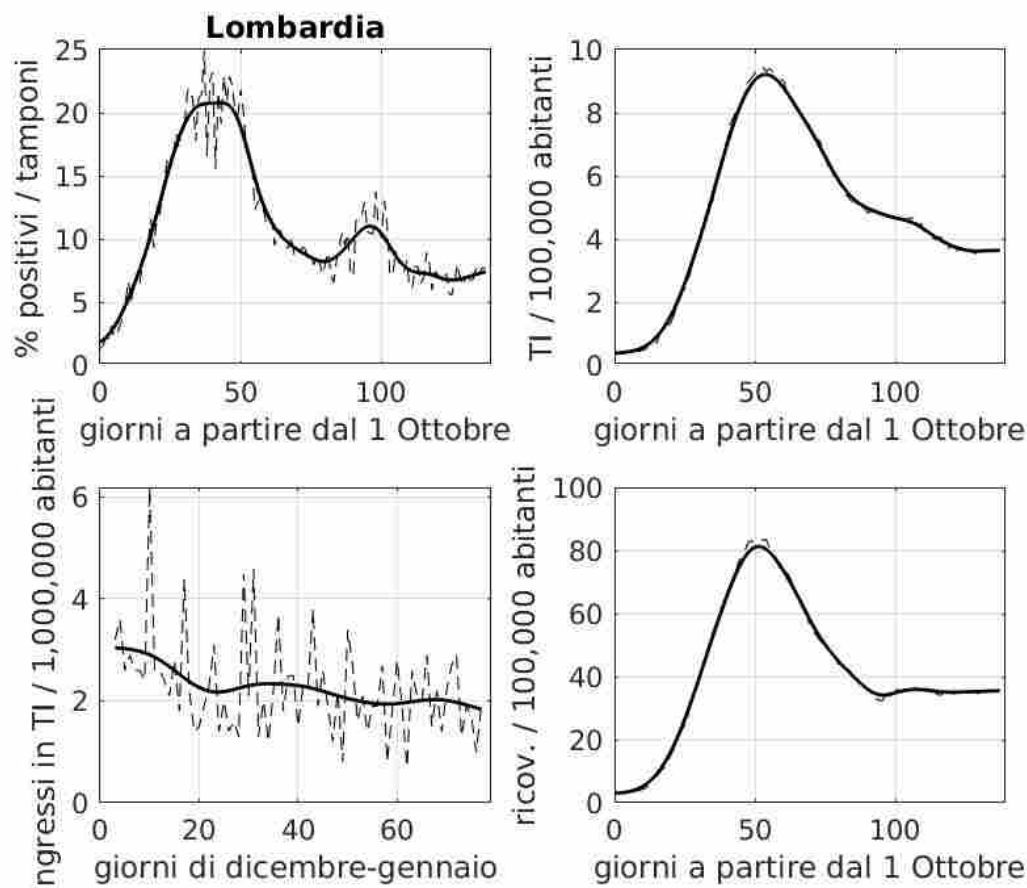


Per quanto riguarda invece gli ingressi in terapia intensiva, la tendenza è differente: «Da tre settimane sono in aumento a livello nazionale», spiega infatti Sebastiani. E a livello territoriale è possibile identificare due blocchi di regioni in cui la situazione è particolarmente peggiorata. Da una parte le Province autonome di Trento e Bolzano, dall'altra quel pezzo d'Italia che comprende Toscana, Marche, Umbria, Abruzzo, Molise, Campania e Basilicata.

«Gli ingressi in rianimazione sono aumentati in modo significativo», avverte Sebastiani, «con un minimo del **14%** e una punta massima del **58%** in Toscana» nell'ultima settimana. L'esistenza stessa di questi due blocchi di regioni contigue ci dice che «dobbiamo limitare al minimo i flussi tra regioni confinanti». Mentre nelle singole Regioni interessate dall'aumento, occorrerebbero restrizioni alla mobilità «anche a livello provinciale».



Fortunatamente parliamo di aumenti lineari, non esponenziali. Ma per Sebastiani bisogna giocare d'anticipo, soprattutto rispetto alle varianti Covid. «Sembra anche che le scuole abbiano un impatto, aumenta il numero di scuole dove ci sono casi positivi. E contrariamente al passato, quando sembrava che la fascia d'età fino agli 11 anni non trasmettesse l'infezione, adesso invece sembra che per le varianti siano coinvolti anche i più piccoli. Quindi per me le scuole andrebbero chiuse subito».



Accanto a questo provvedimento, ce ne vorrebbe un altro: un lockdown sul modello di quello che abbiamo già vissuto tra Natale e l'Epifania. «Oggi siamo all'8% come tasso di positività sui tamponi molecolari, ma a inizio gennaio eravamo al 13%. Siamo scesi grazie alle restrizioni durante le festività. Io auspico che vengano reintrodotte misure simili per entità e durata, circa 14 giorni. Perché così, se siamo bravi a circoscrivere le zone in cui circolano le varianti, è molto probabile che riusciremo ad arrivare a un tasso di positività del 3%. Sarebbe una situazione completamente diversa, perché allora potremmo fare in modo efficace il tracciamento dei contatti a rischio».

Open è **sempre gratuito**, senza **nessun contenuto a pagamento**. È sorretto da una impresa sociale **senza fini di lucro**. In questo anno difficile si è retto sulle sue forze. Se lo vuoi aiutare...

CLICCA QUI

Leggi anche:

- [Coronavirus, tornano ad aumentare i decessi: 258 \(ieri 221\). In lieve calo gli ingressi in terapia intensiva](#)
- [Covid, il Cts irritato dall'uscita di Ricciardi sul lockdown: se non riesce a farsi ascoltare da Speranza si dimetta - Il retroscena](#)
- [Parte in Lombardia il portale per i vaccini agli over 80: assalto al via e primi intoppi. Come funziona](#)