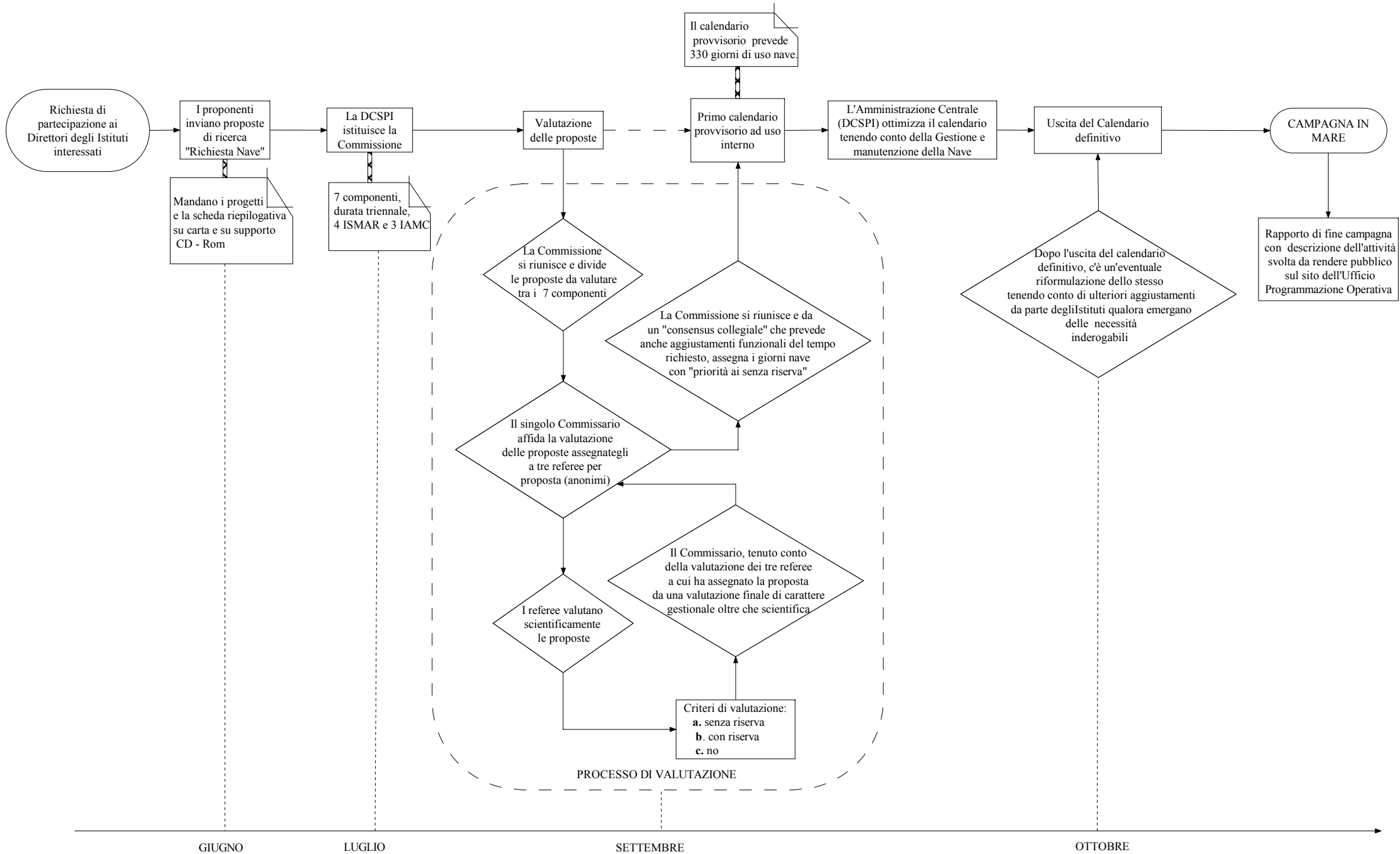


Flow chart - Processo di valutazione Campagne Oceanografiche



Richiesta di partecipazione ai Direttori degli Istituti interessati

I proponenti inviano proposte di ricerca "Richiesta Nave"

Mandano i progetti e la scheda riepilogativa su carta e su supporto CD - Rom

La DCSPI istituisce la Commissione

7 componenti, durata triennale, 4 ISMAR e 3 IAMC

Valutazione delle proposte

La Commissione si riunisce e divide le proposte da valutare tra i 7 componenti

Il singolo Commissario affida la valutazione delle proposte assegnategli a tre referee per proposta (anonimi)

I referee valutano scientificamente le proposte

La Commissione si riunisce e da un "consensus collegiale" che prevede anche aggiustamenti funzionali del tempo richiesto, assegna i giorni nave con "priorità ai senza riserva"

Il Commissario, tenuto conto della valutazione dei tre referee a cui ha assegnato la proposta da una valutazione finale di carattere gestionale oltre che scientifica

Criteri di valutazione:
a. senza riserva
b. con riserva
c. no

PROCESSO DI VALUTAZIONE

Il calendario provvisorio prevede 330 giorni di uso nave.

Primo calendario provvisorio ad uso interno

L'Amministrazione Centrale (DCSPI) ottimizza il calendario tenendo conto della Gestione e manutenzione della Nave

Uscita del Calendario definitivo

Dopo l'uscita del calendario definitivo, c'è un'eventuale riformulazione dello stesso tenendo conto di ulteriori aggiustamenti da parte degli Istituti qualora emergano delle necessità inderogabili

CAMPAGNA IN MARE

Rapporto di fine campagna con descrizione dell'attività svolta da rendere pubblico sul sito dell'Ufficio Programmazione Operativa

GIUGNO

LUGLIO

SETTEMBRE

OTTOBRE