

25 novembre 2022

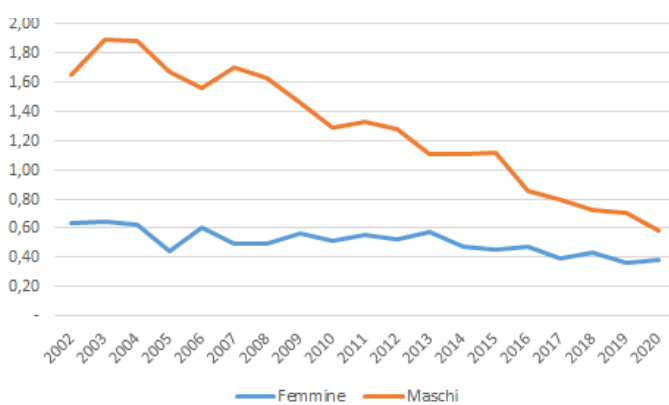
giornata internazionale per l'eliminazione della violenza contro le donne

LA VIOLENZA CONTRO LE DONNE COME FENOMENO STRUTTURALE

Con l'espressione "violenza nei confronti delle donne", la Convenzione di Istanbul designa una violazione dei diritti umani che comprende tutti gli atti di violenza fondati sul genere che provocano o sono suscettibili di provocare danni o sofferenze di natura fisica, sessuale, psicologica o economica, comprese le minacce di compiere tali atti, la coercizione o la privazione arbitraria della libertà, sia nella vita pubblica che nella vita privata.

OMICIDI DI DONNE

Negli anni il nostro Paese è diventato più sicuro, ma solo per gli uomini, essendo diminuiti gli omicidi di cui questi sono vittime, generalmente per mano di estranei. Non si può dire lo stesso per le donne, i cui omicidi avvengono spesso all'interno delle mura domestiche.

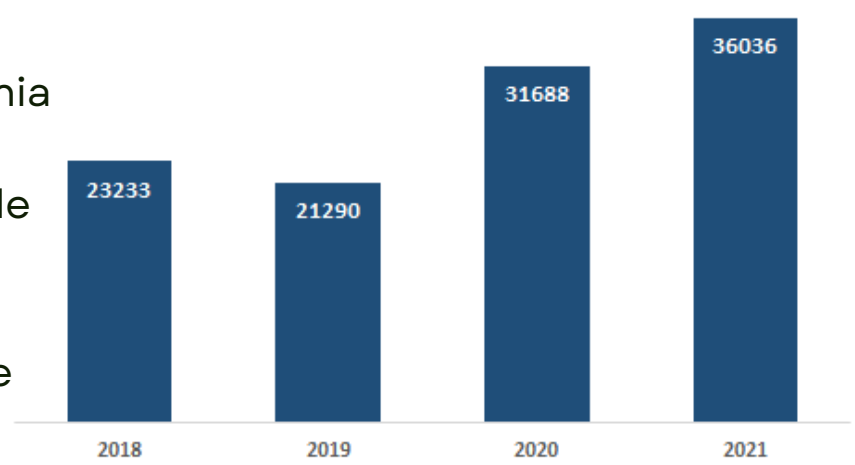


Vittime di omicidio per sesso. Anni 2002-2020 (tasso per 100mila abitanti)

Fonte: Elaborazioni CUG-CNR su Dati ISTAT

1522

Con l'inizio della pandemia l'aumento di richieste di aiuto al numero nazionale anti-violenza e anti-stalking ha reso ancora più evidenti i rischi per le donne che vivono in contesti familiari violenti.

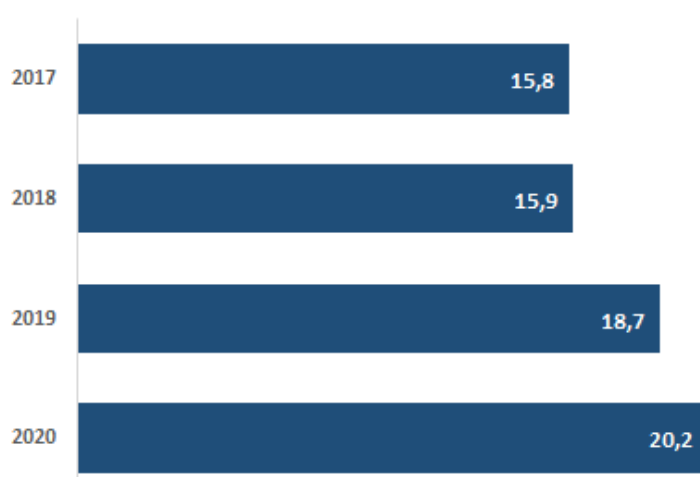


Chiamate valide al 1522. Anni 2018-2021 (N)

Fonte: Elaborazioni CUG-CNR su Dati ISTAT

CENTRI ANTIVIOLENZA

Le donne in situazione di violenza possono affrontare un percorso di fuoriuscita dalla stessa: nei centri antiviolenza con l'aiuto di personale femminile adeguatamente formato le donne sono coadiuvate in questo percorso.



Donne che hanno iniziato un percorso di fuoriuscita dalla violenza nei Centri antiviolenza. Anni 2017-2020 (Tasso per 10mila donne di 14 anni e più)

Fonte: Elaborazioni CUG-CNR su Dati ISTAT

SE VIVI UNA SITUAZIONE DI VIOLENZA

Contatta il 1522 e il centro antiviolenza più vicino

<https://www.1522.eu/>

<https://www.direcontrolaviolenza.it/>