



Figura 1 – ubicazione delle discariche e dei depositi di ecoballe dell'area di Giugliano. Il sito di Taverna del Re è situato a circa 3 km a nord-ovest



Figura 2 - le misure di emissione dal substrato utilizzano il laboratorio mobile LabGas e sistemi di camere automatiche

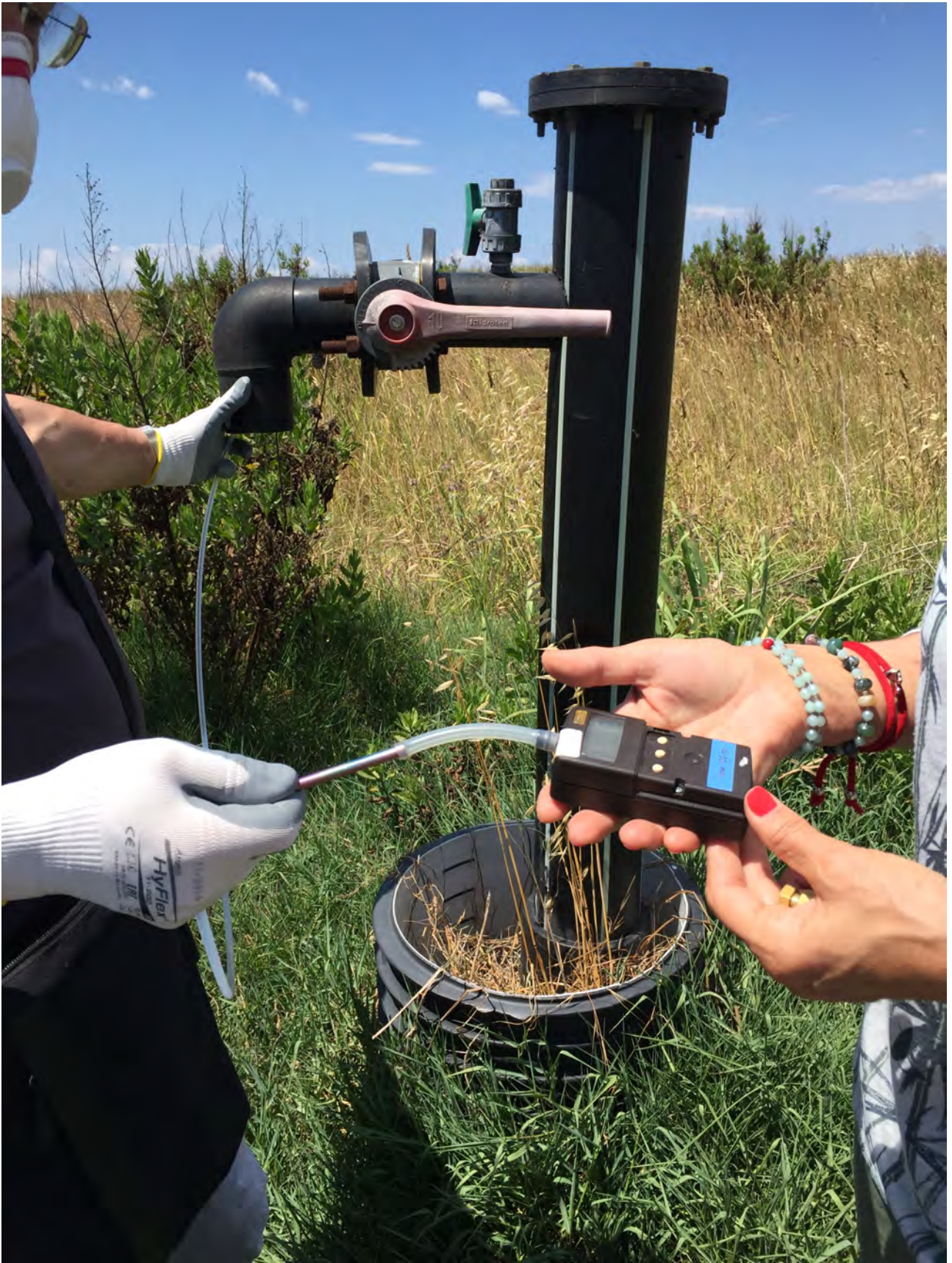


Figura 3 - dai tubi di captazione fuoriescono ingenti quantità di Biogas con tenete sostanze nocive

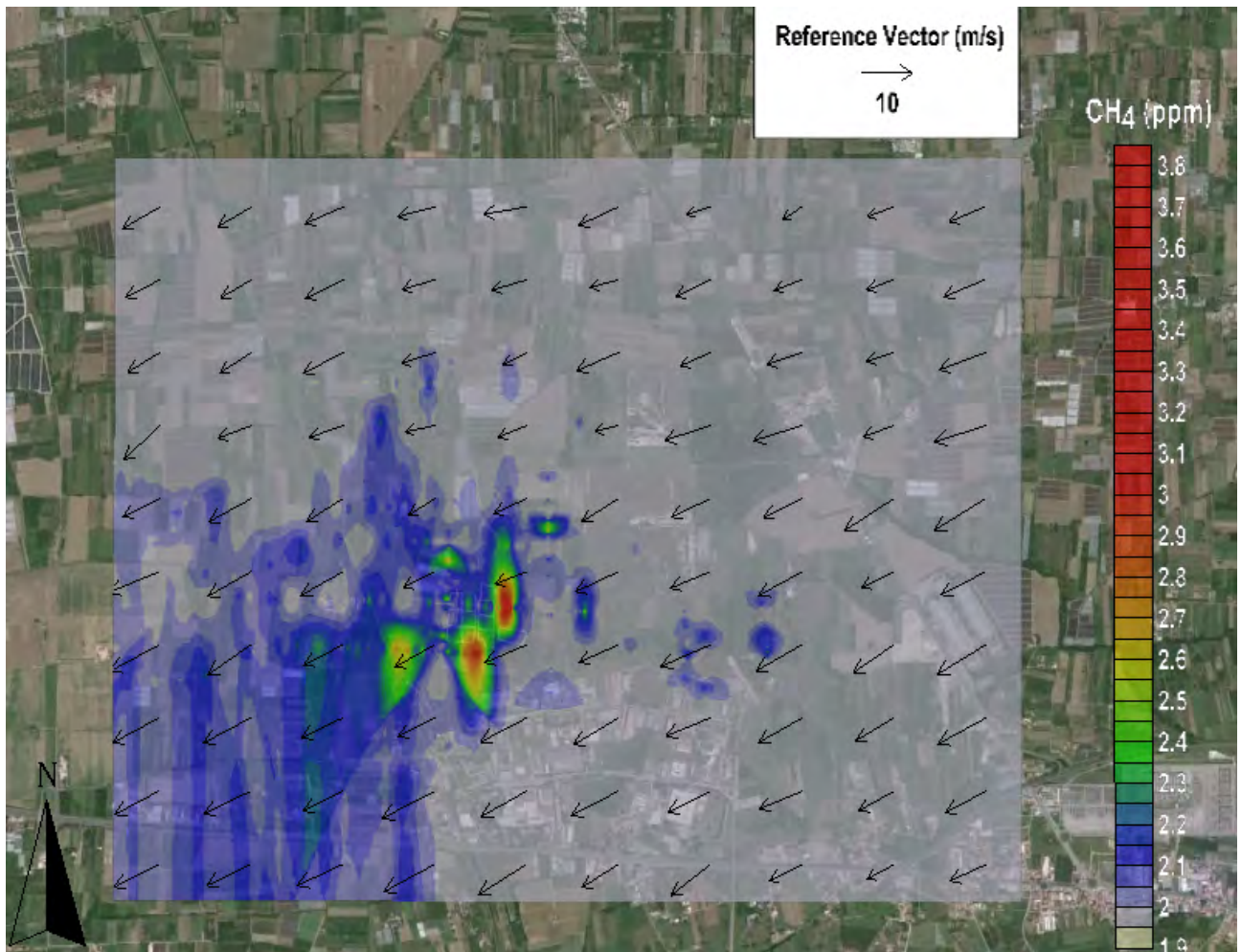


Figura 4 – il velivolo ERA ha potuto individuare le aree con le maggiori emissioni. Le concentrazioni misurate a circa 80 metri di quota sono doppie rispetto ai valori ambientali

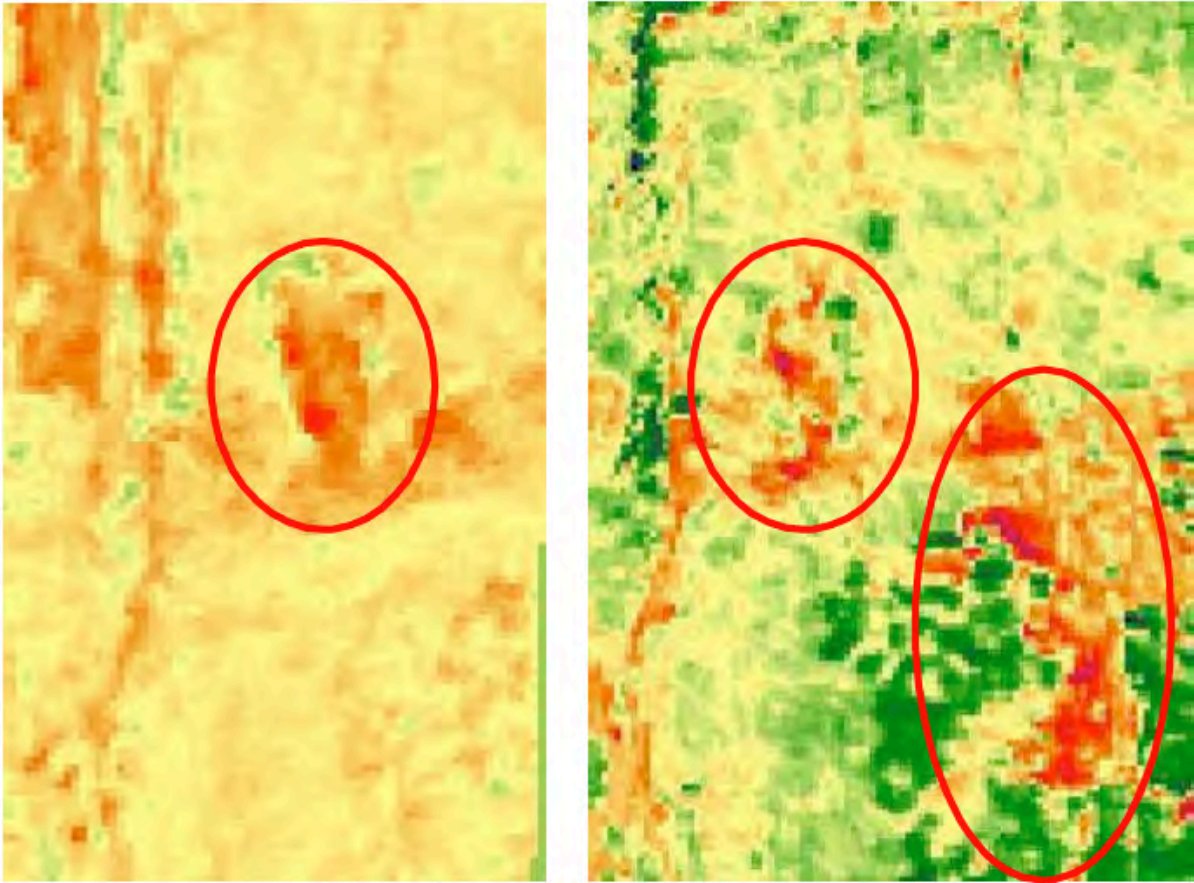


Figura 5 – il sistema di camere multispettrali e termiche dell'ERA individua aree sospette in cui si sono verificato movimenti di suolo



Figura 6 - la torre di misura fornisce ogni 30 minuti il valore delle emissioni di metano ed anidride carbonica, evidenziando anche roghi dolosi