

**DROGHE NELL'ARIA CHE
RESPIRIAMO:
Fatto inatteso? Problema?**

CONSIGLIO NAZIONALE DELLE RICERCHE
Istituto sull'Inquinamento Atmosferico
Via Salaria km 29,300 -Monterotondo Staz., RM



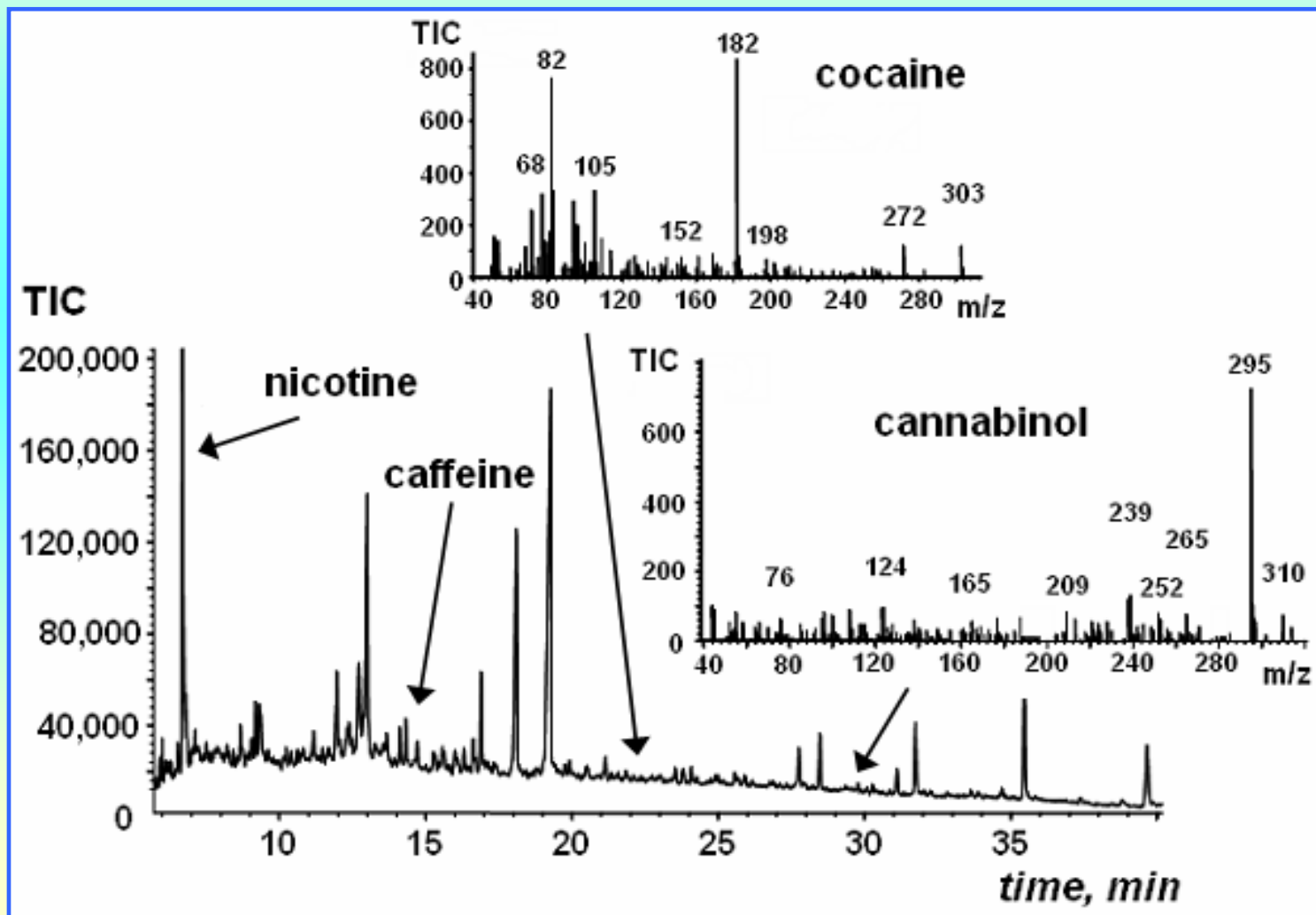
La presenza di alcune droghe nell'aria ambiente, quantunque poco studiata, tuttavia è conosciuta.

Essa costituisce un “indicatore” dei costumi sociali, p.es. della diffusione di un fenomeno.



droghe nell'aria di Roma?

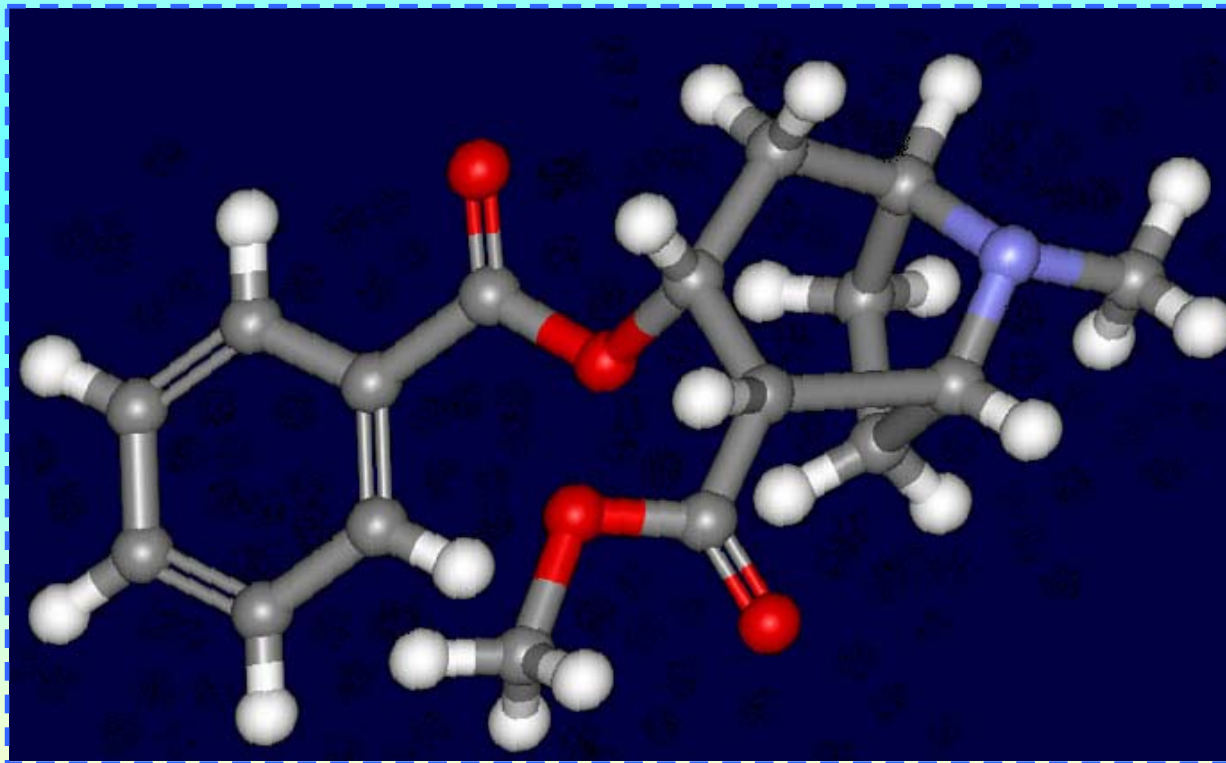
il primo riscontro...





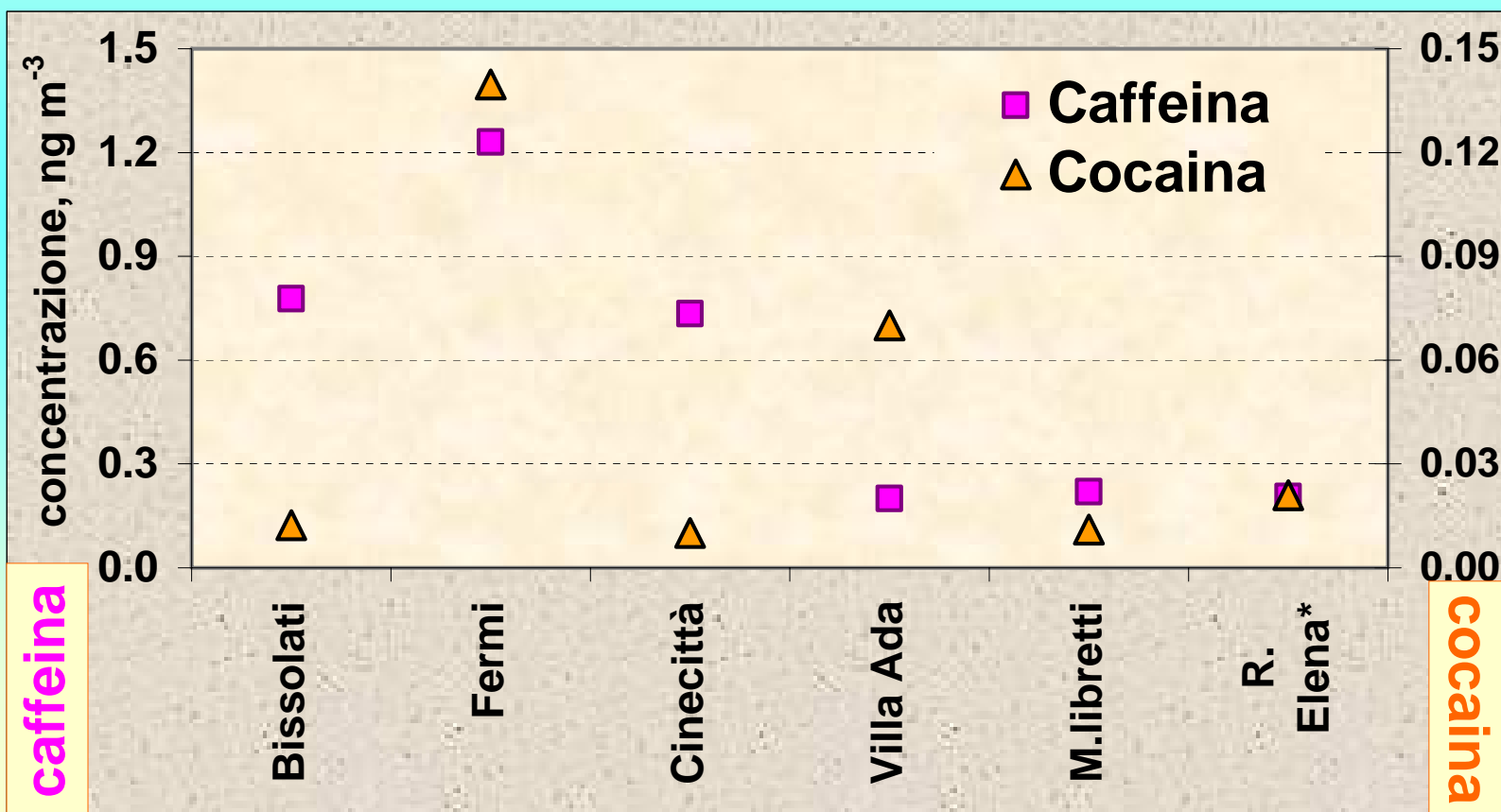
cocaina in aria:

un inquinante inatteso (?)





Concentrazioni medie di cocaina a Roma e dintorni (inverno '05)





confronto tra concentrazione di cocaina e di benzo(a)pirene nelle polveri sospese

ROMA

località	Roma, città universitaria	Roma, area metropolitana
benzo(a)pirene, ng m ⁻³	1,15 (± 0.37)	0,43 (± 0,38)
cocaina, pg m ⁻³	98 (± 13)	33 (± 35)

TARANTO,

ALGERI

località	Taranto, area metropolitana	Algeri, area metropolitana
benzo(a)pirene, ng m ⁻³	0,84 (± 0,83)	1,01 (± 0,45)
cocaina, pg m ⁻³	5 (± 5)	<2



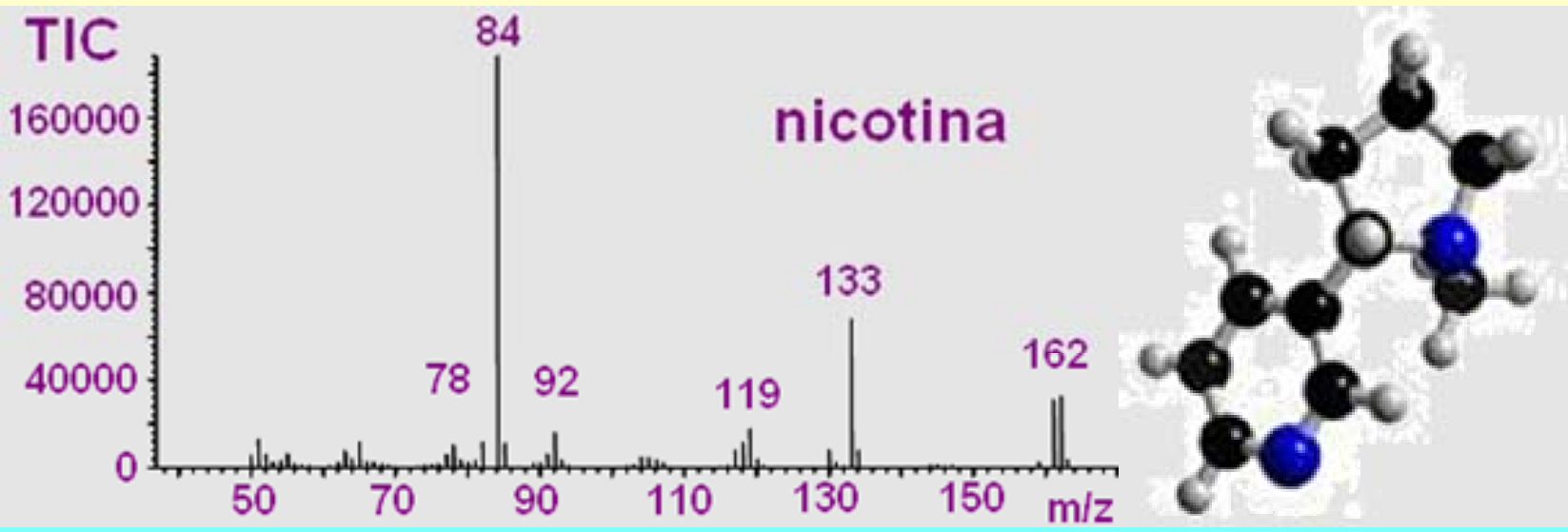
concentrazioni tipiche d'inquinanti in aria (pg m⁻³)

IPA totali *	1000~40000
benzo(a)pirene	10~1500
IPA nitrati	10~400
policlorobifenili	50~1500
cocaina	5~200
PCDD+PCDF**	1~100
diossina	0~20

* IPA = idrocarburi policiclici aromatici

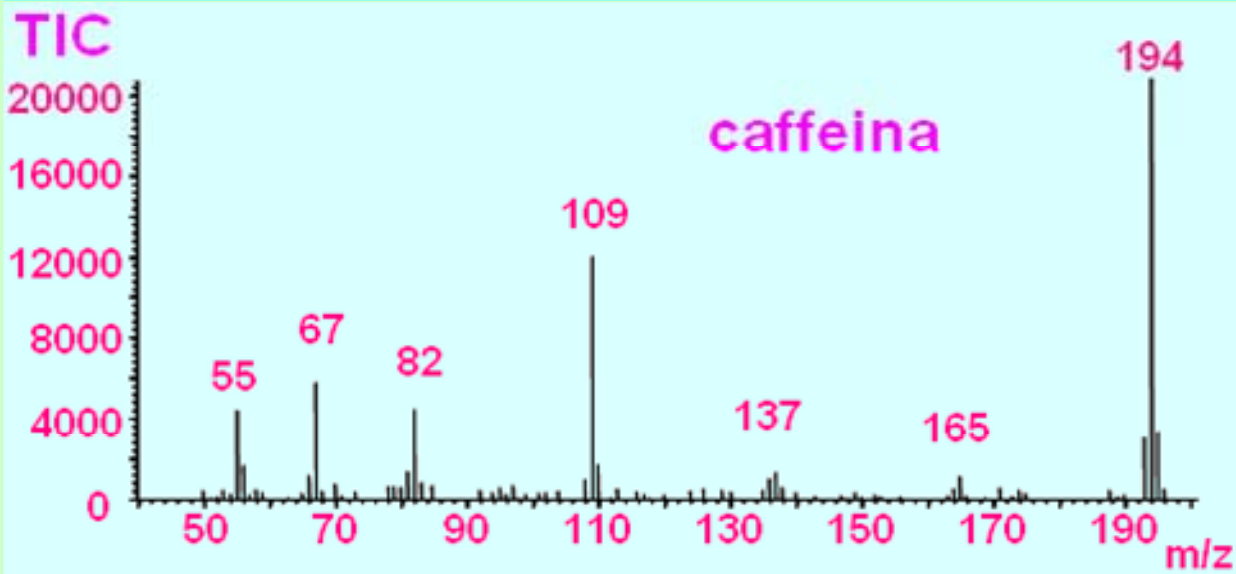
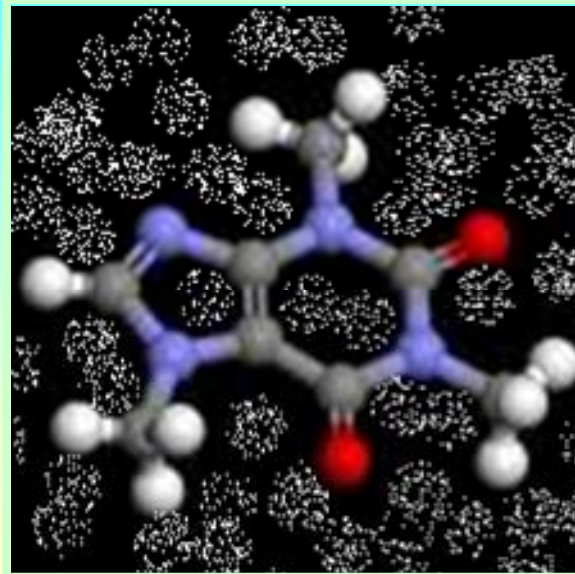
** PCDD = policlorodibenzodiossine

** PCDF = policlorodibenzofurani



droghe nel particolato atmosferico:

nicotina (tabagismo) e caffeina (bevande)





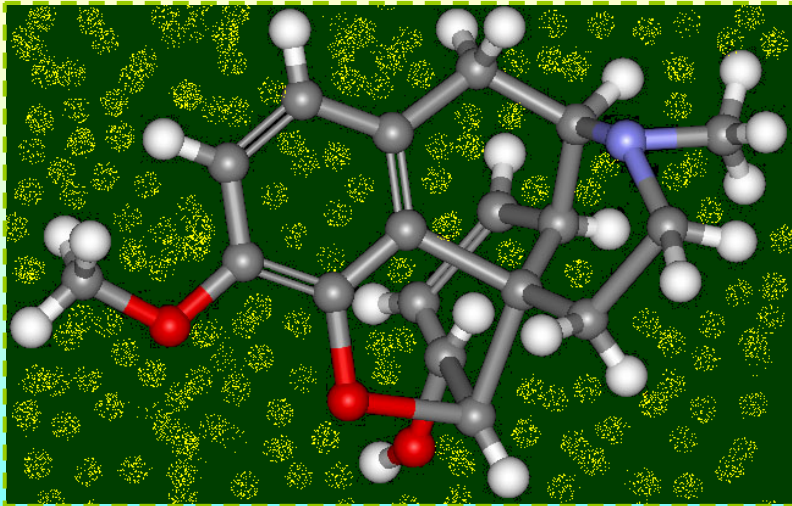
nicotina e caffeina nell'aria urbana

Roma (ng/m³)

	inverno	estate
nicotina	1.2	0.9
caffeina	0.8	0.2

Taranto
(ng/m³)

	inverno	estate
nicotina	4.5	2.5
caffeina	0.24	0.05



Codeina

altri stupefacenti
di probabile
presenza in aria

Tetraidrocanna-
binolo (THC)

