



ADVANCED SCHOOL AI

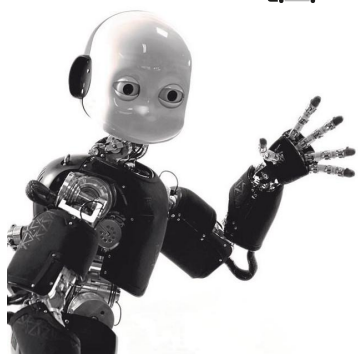
AI₂Life



AISC ASSOCIAZIONE ITALIANA di SCIENZE COGNITIVE



science2mind

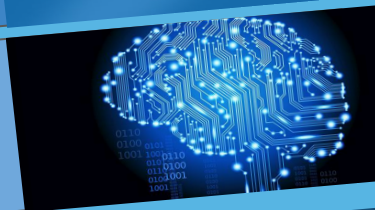
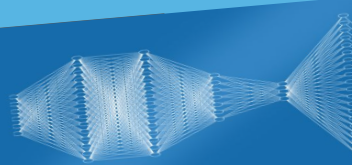


INTERDISCIPLINARY RESEARCH AND APPLICATIONS ON MACHINE LEARNING, BRAIN, MIND AND SOCIETY

_MACHINE LEARNING APPLICATIONS

_COMPUTATIONAL EMBODIED NEUROSCIENCE

_COMPUTATIONAL SOCIAL SCIENCE



Cerchi una tesi specialistica?
Un'alta formazione post-lauream?
Un upskilling delle tue competenze professionali?
Nuovi strumenti per il tuo progetto di dottorato o per la tua start-up?

Il mondo è già entrato in una nuova era caratterizzata da una profonda fusione di tecnologie che integrano sfera fisica, digitale, biologica e dell'intelligenza (4° Rivoluzione Industriale, World Economic Forum). Cardine di questa rivoluzione è l'**Intelligenza Artificiale**, insieme di strumenti e applicazioni tecnologiche, quali il Machine Learning e le Deep Neural Networks, che sta pervadendo ogni campo dell'economia, della società e dell'investigazione scientifica, a partire dal funzionamento del cervello e della mente fino ai fenomeni sociali.

Aperta ad ogni ambito accademico e percorso di laurea di provenienza (matematica, fisica, informatica, ingegneria, economia, filosofia, psicologia, medicina, biologia, o altro) questa School ritaglierà su di te un **percorso formativo personalizzato, centrato su corsi verticali e di panoramica, e su un Project Work personale, applicativo o di ricerca**, da realizzare presso un centro di ricerca o un'azienda, con la possibilità di internship retribuita. Le conoscenze e le skill di alto livello che potrai acquisire e mettere in pratica ti consentiranno di vivere da protagonista i nuovi cambiamenti, e di costruire su solide basi la tua carriera futura, sia questa orientata alla **ricerca scientifica**, in Italia o all'estero, o ad un **percorso professionale in azienda**.

Progettata e condotta da ricercatori del CNR, professori universitari e professionisti dell'high-tech, la School (erogata in lingua italiana) si rivolge in particolare a **ricercatori e professionisti** che desiderino un up-skilling in AI e machine learning, a **studenti universitari** interessati a fare una **tesi specialistica o di dottorato** utilizzando le tecniche di AI/machine learning, o ad impossessarsi di tali tecniche dopo la laurea specialistica; ed in generale a **tutti coloro che vogliono approfondire in ottica interdisciplinare la relazione tra intelligenza artificiale e naturale ed il loro impatto sulla società**.

Sono aperte le iscrizioni per la VI Edizione della School 2023/2024 che avrà inizio ad Ottobre 2023 (www.as-ai.org/apply). Lezioni in streaming e differita per il remote learning.

ISTITUTO DI SCIENZE E TECNOLOGIE DELLA COGNIZIONE (ISTC-CNR)

Via S. Martino della Battaglia, 44 (Metro B - Castro Pretorio)
Tel. 06 44595230
Mob. 393 8156040
info@as-ai.org

www.as-ai.org

